

SEZNAM OBVODŮ WL – C-R2 (VODIČE CYKY, POKUD NENÍ UVEDENO JINAK)				
WL02	IS-40/3	5x10mm2	Přívod z rozvodnice C-RH 1.NP	
WL1	PFL7-10/1N/C/003	3x1,5mm2	Osvětlení	
WL2	PFL7-10/1N/C/003	3x1,5mm2	Osvětlení	
WL3	PFL7-10/1N/C/003	3x1,5mm2	Osvětlení venkovní	
WL4	PFL7-10/1N/C/003	3x1,5mm2	Osvětlení nouzové	
WL5	PFL7-10/1N/C/003	3x1,5mm2	Rezerva	
PF7-40/4/003				
WL10	PL7-16/1/B	3x2,5mm2	Zás.230V př. zboží, odpady, chodba, nepotr. sklad	
WL11	PL7-16/1/B	3x2,5mm2	Zás.230V sklad obalů, chemie, strojovna, chodba,	
WL12	PL7-16/1/B	3x2,5mm2	Zás.230V suché sklady, šatna	
WL13	PL7-16/1/B	3x2,5mm2	Zás.230V příprava zeleniny	
WL14	PL7-16/3/B	5x2,5mm2	Zás.400V příjem zboží	
WL15	PL7-16/1/B	3x2,5mm2	Rezerva	
WL16	PL7-16/1/B	3x2,5mm2	Zás.230V chl. kontejner	
WL17	PL7-16/1/B	3x2,5mm2	Chl. box I.	
WL18	PL7-16/1/B	3x2,5mm2	Chl. box II.	
WL19	PL7-16/1/B	3x2,5mm2	Chl. box III.	
WL20	PL7-16/1/B	3x2,5mm2	Rezerva	
WL21	PL7-16/3/B	5x2,5mm2	Mráz. box I.	
WL22	PL7-16/3/B	5x2,5mm2	Zás.400V - škrabka	
WL23	PL7-10/3/D	5x1,5mm2	Výťah - zboží	
WL24	PL7-16/3/B	5x1,5mm2	Rezerva	

LEGENDA ZÁSUIEK A PŘÍSTROJŮ

XV - Zásuvka jednonásobná 230V, IP 44

- s ochranným kolíkem, s clonkami, s víčkem

- 16 A, 250 V AC

- Šroubové svorky (pro vodiče 1,5-2,5 mm²).

- barva : bílá

- provedení / montáž : pod omítku

Info. foto

XM - Zásuvka zapuštěná, s víčkem

- 400V 16A

- IP44

- světlo šedá-červená

Info. foto

E1 - Vývod 230V

- výška dle příslušné profese

E2 - Vývod 400V

- výška dle příslušné profese

- pohyblivé přívody ke spotřebičům gastro H07RN-F

SV - Vačkový spínač s páčkou IP 65

- počet polů: 3

- jmenovitý proud (AC-21A): 16 A

Info. foto

VÝZNAM ZNAČENÍ ZÁSUIEK

2 XS 03

Výška zásuvky nad podlahou - 0,3m

Elektro označení zásuvky

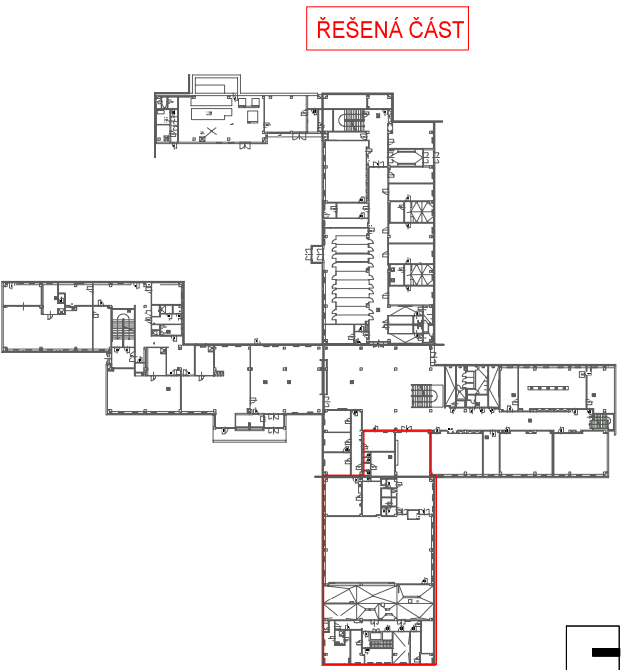
Číslo ovládaného okruhu (WL)

	NÁZEV	PLOCHA [m²]	STROP
001	PŘÍJEM ZBOŽÍ	12,12	ŠTUKOVÁ OMÍTKA
002	ODPADY	9,16	ŠTUKOVÁ OMÍTKA
003	SKLAD OBALŮ	7,39	ŠTUKOVÁ OMÍTKA
004	CHODBA	12,3	ŠTUKOVÁ OMÍTKA
005	ÚKLID	1,28	ŠTUKOVÁ OMÍTKA
006	CHODBA	15,7	ŠTUKOVÁ OMÍTKA
007	SKLAD CHEMIE	3,69	ŠTUKOVÁ OMÍTKA
008	STROJOVNA VÝTAHU	5,75	ŠTUKOVÁ OMÍTKA
009	VÝTAH	2,16	ŠTUKOVÁ OMÍTKA
010	HRUBÁ PŘÍPRAVA ZELENINY	16,4000	ŠTUKOVÁ OMÍTKA
011	SUCHÝ SKLAD	11,4000	ŠTUKOVÁ OMÍTKA
012	SUCHÝ SKLAD	11,98	ŠTUKOVÁ OMÍTKA
013	MRAZÍCÍ BOX	11,8	PUR DESKY
014	CHLADICÍ BOX	10,4	PUR DESKY
015	CHLADICÍ BOX	10,7	PUR DESKY
016	CHLADICÍ BOX	9,05	PUR DESKY
017	CHODBA	12,31	ŠTUKOVÁ OMÍTKA
018	NEPOTRAVINOVÝ SKLAD	11,1	ŠTUKOVÁ OMÍTKA
019	ROZVADĚČ	8,17	ŠTUKOVÁ OMÍTKA
020	ŠATNA	9,5	ŠT. OMÍTKA/ŠADROK. P
021	DÍLNA ŠKOLNÍKA/SKLAD	65,89	ŠTUKOVÁ OMÍTKA
C025	SKLAD	9,85	ŠTUKOVÁ OMÍTKA
C026	SKLAD	11,94	ŠTUKOVÁ OMÍTKA
C027	SKLAD	35,85	ŠTUKOVÁ OMÍTKA
	CELKEM	315.8900	

Poznámka 1 :  
Přesné umístění svítidel a přístrojů provést dle požadavků investora nebo projektu interiéru.  
Umístění ventilátorů je pouze orientační, přesné umístění dle projektu VZT.  
Přístroje umístěné vedle sebe, dát do společného rámečku.

Poznámka 2 :  
Elektroinstalace je provedena zejména dle :  
ČSN 33 2000-4-41 ed 3 Elektrické instalace nízkého napětí –  
Část 4-41:Ochranná opatření pro zajištění bezpečnosti – Ochrana před úrazem elektrickým proudem.  
ČSN 33 2000-4-43 ed 2 Elektrické instalace nízkého napětí –  
Část 4-43: Bezpečnost – Ochrana před nadproudou  
ČSN 33 2000-5-51 ed 3 Elektrické instalace nízkého napětí –  
Část 5-51: Výběr a stavba elektrických zařízení – Všeobecné předpisy.  
ČSN 33 2000-4-41 ed 3 Změna Z1 Elektrické instalace nízkého napětí –  
Část 4-41:Ochranná opatření pro zajištění bezpečnosti – Ochrana před úrazem elektrickým proudem.  
Změna Z1  
ČSN 33 2000-5-54 ed 3 Elektrická instalace nízkého napětí –  
Část 5-54: Výběr a stavba elektrických zařízení – Uzemnění a ochranné vodiče.  
ČSN 33 2000-7-701 ed 2 Elektrické instalace nízkého napětí –  
Část 7-701: Zařízení jednoúčelová a ve zvláštních objektech - Prostory s vanou nebo sprchou.  
ČSN 33 2000-1 ed 2 Elektrické instalace nízkého napětí –  
Část 1: Základní hlediska stanovení základních charakteristik definice  
ČSN 332130 ed 3 Elektrické instalace nízkého napětí – Vnitřní elektrické rozvody.  
ČSN 332180 Elektrotechnické předpisy ČSN. Připojování elektrických přístrojů a spotřebičů.

Poznámka 3 :  
Rozvodná soustava 3+N+Pe 50Hz, 400/230V, TN-C-S  
Ochrana před úrazem elektrickým proudem dle ČSN 33 2000-4-41 ed 3  
ČI 411 Ochranné opatření : automatické odpojení od zdroje  
ČI 411.3.1.2 Ochranné pospojování  
ČI 411.4 Síť TN



POŽÁRNÍ UCPÁVKY EI45

Protipožární pěna - Těsnění prostupů kabelů a potrubí skrz požární dělící konstrukce. Protipožární ucpávky budou osazeny tam, kde je přechod elektroinstalace mezi požárními úseky. Prostupy a spáry vytvořené během výstavby budovy pro jednotlivé instalace, vyžadují použití požárních ucpávek, které zajistí původní požární odolnost a celistvost konstrukcí. Požární ucpávka musí být opatřena identifikačním štítkem, na kterém je uveden rok instalace, použitý materiál, požární odolnost a údaje o montážní firmě.

I. FÁZE

±0,000= 220,15 BPV

Zodpovědný projektant: Hlavní inženýr projektu

Ing. arch. Robert Ševčík

Ing. arch. Olena Sawinski

Stanislav Fiala

Stavebník: Statutární město Brno

Městská část Brno-Komín, Vavřínecká 733/15, 624 00 Brno

Formát: A1

Místo stavby: Pastviny 70, 624 00 Brno-Komín

Datum: 01/2023

Název stavby: Rekonstrukce kuchyně a jídelny ZŠ Pastviny, Brno-Komín

Účel dokumentace: DSP, DPS

Číslo zakázky: 1314

Stavební objekt: S0 01

Obsah: SILNOPROUDÁ ELEKTROTECHNIKA

1.PP - Výkres zásuvek a technologie

Číslo paré:

Číslo výkresu: D.1.4e - 05

PAM ARCH

kancelář : Jana 29a, 621 00 Brno

info@pamarch.cz, http:// www.pamarch.cz

tel: +420 775 377 554